

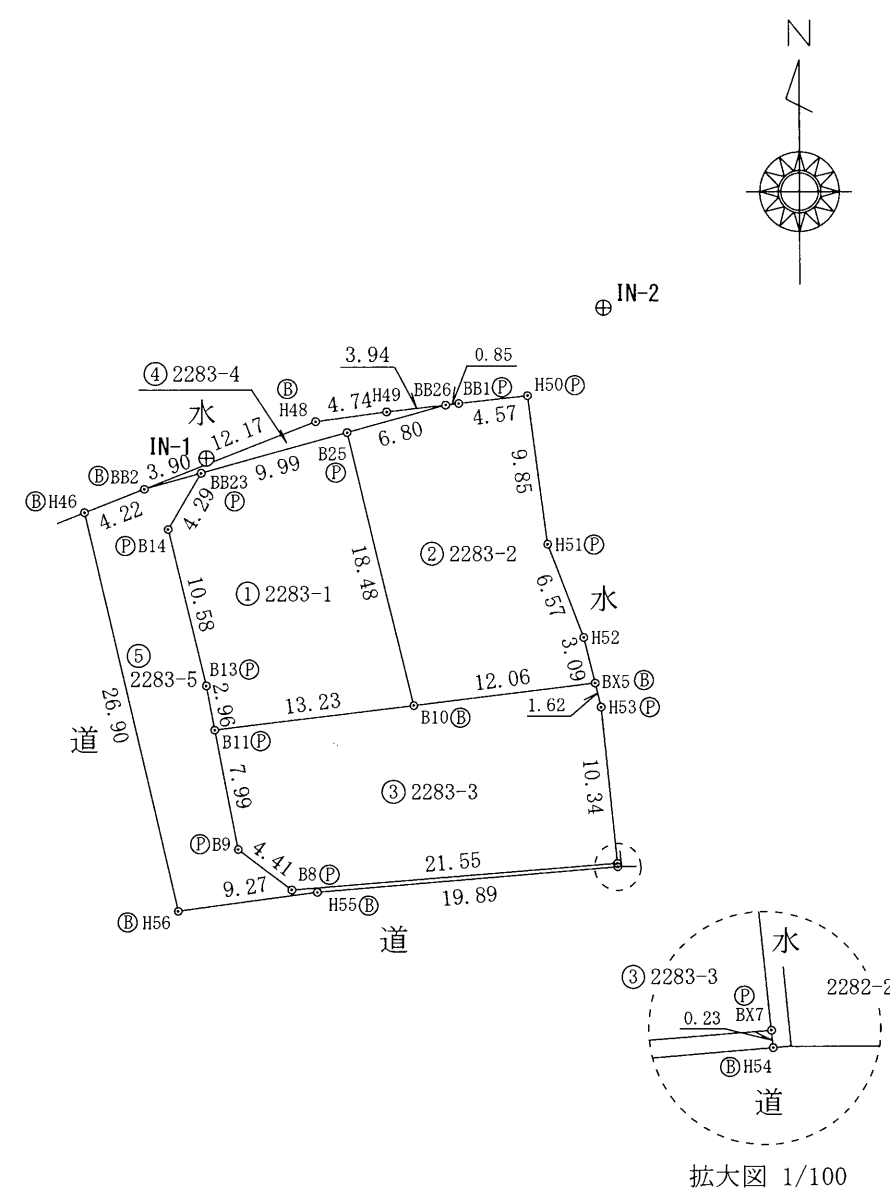
地番	2283-1 ないし 2283-5	地積測量図	1/2
土地の所在	小城市三日月町久米字土生一本三		

座標求積表

地番	① 2283-1			
測点	X <sub>n</sub>	Y <sub>n</sub>	(X <sub>n+1</sub> - X <sub>n-1</sub> )Y <sub>n</sub>	距離
B25	31502.036	-74333.741	1136414.232408	18.48
B10	31484.075	-74329.373	1454105.523999	13.23
B11	31482.473	-74342.509	-97091.316754	2.96
B13	31485.381	-74343.071	-981105.507987	10.58
B14	31495.670	-74345.566	-1039499.703812	4.29
BB23	31499.363	-74343.372	-473269.906152	9.99
倍面積			-446.678298	
面積			223.339149	
地積			223.33	m <sup>2</sup>

地番	② 2283-2			
測点	X <sub>n</sub>	Y <sub>n</sub>	(X <sub>n+1</sub> - X <sub>n-1</sub> )Y <sub>n</sub>	距離
H50	31504.454	-74321.775	687699.384075	9.85
H51	31494.682	-74320.500	1181993.232000	6.57
H52	31488.550	-74318.136	679193.444904	3.09
BX5	31485.543	-74317.399	332570.360525	12.06
B10	31484.075	-74329.373	-1225914.348889	18.48
B25	31502.036	-74333.741	-1469057.723383	6.80
BB26	31503.838	-74327.179	-141147.312921	0.85
BB1	31503.935	-74326.325	-45785.016200	4.57
倍面積			-447.979889	
面積			223.989944	
地積			223.98	m <sup>2</sup>

地番	③ 2283-3			
測点	X <sub>n</sub>	Y <sub>n</sub>	(X <sub>n+1</sub> - X <sub>n-1</sub> )Y <sub>n</sub>	距離
BX5	31485.543	-74317.399	8026.279092	1.62
H53	31483.967	-74317.012	881697.030368	10.34
BX7	31473.679	-74315.973	892311.887811	21.55
B8	31471.960	-74337.461	-70248.900645	4.41
B9	31474.624	-74340.982	-781546.743766	7.99
B11	31482.473	-74342.509	-702611.052559	13.23
B10	31484.075	-74329.373	-228191.175110	12.06
倍面積			-562.674809	
面積			281.337404	
地積			281.33	m <sup>2</sup>



境界点	境界標の種類
ⓑ	金属釘
ⓐ	金属プレート

作成者 土地家屋調査士 佐賀市東与賀町大字下古賀1209-1 石丸隆幸 (令和4年1月8日作成)

申請人 株式会社 トーヨーハウジング 代表取締役 吉岡政弘

縮尺 1/500

地番	2283-1 ないし 2283-5	地積測量図	2 2
土地の所在	小城市三日月町久米字土生一本三		

地番	④ 2283-4			
測点	X <sub>n</sub>	Y <sub>n</sub>	(X <sub>n+1</sub> - X <sub>n-1</sub> )Y <sub>n</sub>	距離
BB26	31503.838	-74327.179	100787.654724	6.80
B25	31502.036	-74333.741	332643.490975	9.99
BB23	31499.363	-74343.372	276259.970352	3.90
BB2	31498.320	-74347.133	-252259.822269	12.17
H48	31502.756	-74335.795	-377031.152240	4.74
H49	31503.392	-74331.096	-80426.245872	3.94
	倍面積		-26.104330	
	面積		13.052165	
	地積		13.05	m <sup>2</sup>

地番	⑤ 2283-5			
測点	X <sub>n</sub>	Y <sub>n</sub>	(X <sub>n+1</sub> - X <sub>n-1</sub> )Y <sub>n</sub>	距離
BB23	31499.363	-74343.372	197009.935800	4.29
B14	31495.670	-74345.566	1039499.703812	10.58
B13	31485.381	-74343.071	981105.507987	2.96
B11	31482.473	-74342.509	799702.369313	7.99
B9	31474.624	-74340.982	781546.743766	4.41
B8	31471.960	-74337.461	70248.900645	21.55
BX7	31473.679	-74315.973	-110730.799770	0.23
H54	31473.450	-74315.950	139639.670050	19.89
H55	31471.800	-74335.779	214161.379299	9.27
H56	31470.569	-74344.976	-1857211.845456	26.90
H46	31496.781	-74351.064	-2063316.377064	4.22
BB2	31498.320	-74347.133	-191964.297406	3.90
	倍面積		-309.109024	
	面積		154.554512	
	地積		154.55	m <sup>2</sup>

面積一覧表

地番名	面積
2283-1	223.339149 m <sup>2</sup>
2283-2	223.989944 m <sup>2</sup>
2283-3	281.337404 m <sup>2</sup>
2283-4	13.052165 m <sup>2</sup>
2283-5	154.554512 m <sup>2</sup>
合計	896.273174 m <sup>2</sup>

本測量に使用した基準点

測点名	X座標	Y座標	標識	備考
NO.12	31389.996	-74505.147	真鍮標	国土交通省3級基準点
NO.13	31649.966	-74353.229	真鍮標	国土交通省3級基準点

引照点座標一覧

測点名	X座標	Y座標	標識
IN-1	31500.338	-74343.010	金属板
IN-2	31510.239	-74316.773	金属板

引照点表

点名	夾角	距離	標識	
器械点			金属板	
後視点			金属板	
視準点	IN-1		金属板	
	IN-2	0-00-00	28.043	金属板
	H50	9-42-19	21.629	金属プレート
	H51	34-46-46	23.209	金属プレート
	H52	46-01-55	27.525	金属プレート
	H53	52-52-27	30.723	金属プレート
	H54	65-29-31	38.147	金属板
	H55	96-27-23	29.440	金属板
	H56	114-27-12	29.834	金属板
	H46	176-50-56	8.804	金属板
	H48	2-09-00	7.609	金属板
	BB26	8-12-30	16.213	
	BX5	50-41-18	29.577	金属板
	B10	70-41-39	21.223	金属板
	B25	10-17-38	9.423	金属プレート
B11	109-04-07	17.872	金属プレート	
BB23	131-04-15	1.040	金属プレート	

測地系	世界測地系(測地成果2011)
座標系	II系
測量年月日	令和4年1月8日

作成者	土地家屋調査士 佐賀市東与賀町大字下吉賀1209-1 石丸 隆 幸 (令和 4年 1月 8日作成)	申請人	株式会社 トーヨーハウジング 代表取締役 吉岡 政 弘	縮尺	1/
-----	---	-----	-----------------------------	----	----