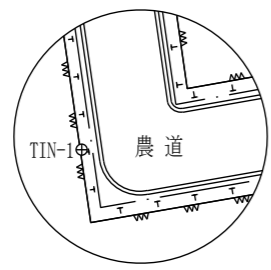
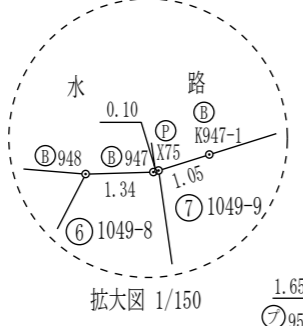
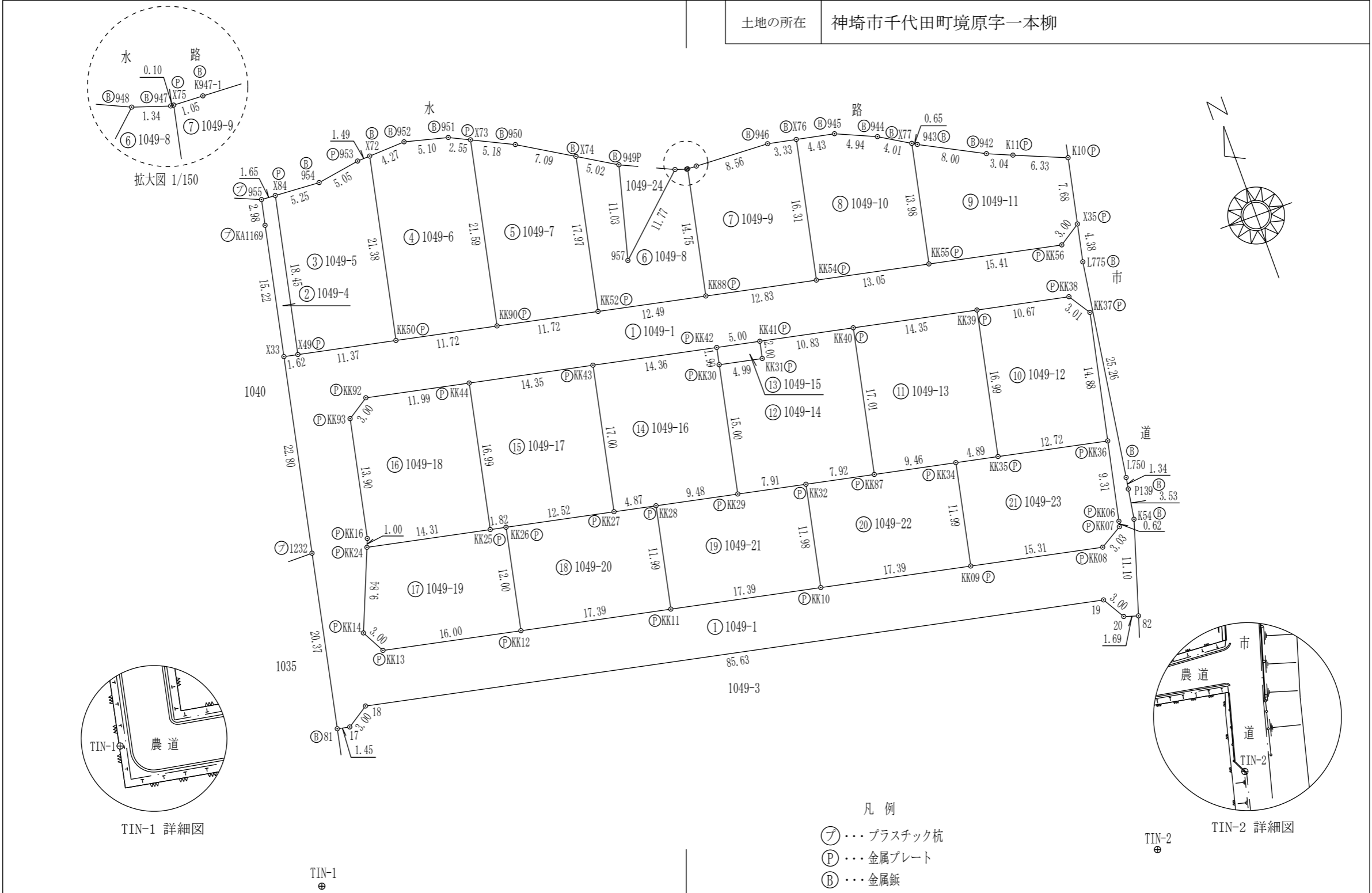
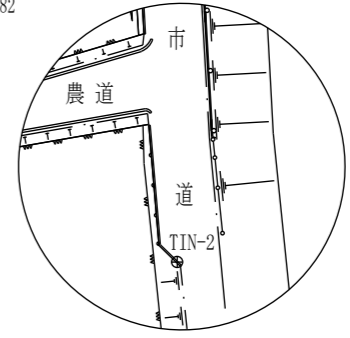


地番	1049-1 1049-4ないし1049-23
土地の所在	神崎市千代田町境原字一本柳

地積測量図



TIN-1 詳細図



TIN-2 詳細図

- 凡例
- ⑦・・・プラスチック杭
 - Ⓟ・・・金属プレート
 - ⓑ・・・金属錐

作成者 土地家屋調査士 佐賀市東与賀町大字下古賀1209-1 石丸 隆 幸
(令和 5年 9月 3日作成)

申請人 株式会社 トーヨーハウジング 代表取締役 吉岡 政弘

縮尺 1/500

地番 1049-1
1049-4ないし1049-23

地積測量図

土地の所在 神崎市千代田町境原字一本柳

座標求積表

地番	① 1049-1			
測点	Xn	Yn	(Xn+1 - Xn-1)Yn	距離
X33	29843.088	-60328.021	-1326492.525748	1.62
X49	29842.757	-60326.433	160166.679615	11.37
KK50	29840.433	-60315.293	285532.597062	11.72
KK90	29838.023	-60303.819	289940.761752	11.72
KK52	29835.625	-60292.344	299652.949680	12.49
KK88	29833.053	-60280.113	313456.587600	12.83
KK54	29830.425	-60267.555	319719.379275	13.05
KK55	29827.748	-60254.775	351887.886000	15.41
KK56	29824.585	-60239.691	91504.090629	3.00
X35	29826.229	-60237.177	159508.044696	4.38
L775	29821.937	-60238.085	1762927.795610	25.26
L750	29796.963	-60241.879	1584662.627095	1.34
P139	29795.632	-60242.094	290246.408892	3.53
K54	29792.145	-60242.670	848758.977630	11.10
82	29781.543	-60245.982	608303.680254	1.69
20	29782.048	-60247.597	-186466.312715	3.00
19	29784.638	-60249.126	-1212814.906380	85.63
18	29802.178	-60332.941	-958931.764254	3.00
17	29800.532	-60335.458	81392.532842	1.45
81	29800.829	-60336.878	-1221037.400086	20.37
1232	29820.769	-60332.705	-2549599.780595	22.80
KK14	29810.141	-60330.294	709303.266558	3.00
KK13	29807.490	-60328.875	358474.175250	16.00
KK12	29804.199	-60313.211	413205.808561	17.39
KK11	29800.639	-60296.182	429489.704386	17.39
KK10	29797.076	-60279.157	429790.389410	17.39
KK09	29793.509	-60262.130	404720.465080	15.31
KK08	29790.360	-60247.147	96214.693759	3.03
KK07	29791.912	-60244.534	-130308.927042	0.62
KK06	29792.523	-60244.383	-585695.891526	9.31
KK36	29801.634	-60242.435	-1425817.951580	14.88
KK37	29816.191	-60239.306	-1029128.303704	3.01
KK38	29818.718	-60240.949	-283252.942198	10.67
KK39	29820.893	-60251.399	-308125.654486	14.35
KK40	29823.832	-60265.448	-310909.446232	10.83
KK41	29826.052	-60276.058	-195234.151862	5.00
KK42	29827.071	-60280.954	-239496.230242	14.36
KK43	29830.025	-60295.010	-354775.838840	14.35
KK44	29832.955	-60309.063	-325668.940200	11.99
KK92	29835.425	-60320.797	-50066.261510	3.00
KK93	29833.785	-60323.313	919809.876624	13.90
KK16	29820.177	-60326.165	877021.786770	1.00
KK24	29819.247	-60326.551	605437.265836	9.84
倍面積			-2694.798334	
面積			1347.399167	
地積			1347.39	m ²

地番	② 1049-4			
測点	Xn	Yn	(Xn+1 - Xn-1)Yn	距離
955	29860.914	-60324.275	-170054.131225	1.65
X84	29860.810	-60322.623	1095277.865811	18.45
X49	29842.757	-60326.433	1069105.045626	1.62
X33	29843.088	-60328.021	-919037.071914	15.22
KA1169	29857.991	-60324.894	-1075351.560444	2.98
倍面積			-59.852146	
面積			29.926073	
地積			29.92	m ²

地番	③ 1049-5			
測点	Xn	Yn	(Xn+1 - Xn-1)Yn	距離
X84	29860.810	-60322.623	-1069097.847429	5.25
954	29860.480	-60317.379	-29193.611436	5.05
953	29861.294	-60312.386	-53014.587294	1.49
X72	29861.359	-60310.891	1258145.497151	21.38
KK50	29840.433	-60315.293	1121985.080386	11.37
X49	29842.757	-60326.433	-1229271.725241	18.45
倍面積			-447.193863	
面積			223.596931	
地積			223.59	m ²

地番	④ 1049-6			
測点	Xn	Yn	(Xn+1 - Xn-1)Yn	距離
X72	29861.359	-60310.891	-1273223.219901	4.27
952	29861.544	-60306.618	65251.760676	5.10
951	29860.277	-60301.675	144121.003250	2.55
X73	29859.154	-60299.375	1341902.291250	21.59
KK90	29838.023	-60303.819	1128947.795499	11.72
KK50	29840.433	-60315.293	-1407517.677448	21.38
倍面積			-518.046674	
面積			259.023337	
地積			259.02	m ²

地番	⑤ 1049-7			
測点	Xn	Yn	(Xn+1 - Xn-1)Yn	距離
X73	29859.154	-60299.375	-1136944.715625	5.18
950	29856.878	-60294.716	357909.434176	7.09
X74	29853.218	-60288.643	1281314.529679	17.97
KK52	29835.625	-60292.344	916142.167080	11.72
KK90	29838.023	-60303.819	-1418888.557251	21.59
倍面積			-467.141941	
面積			233.570970	
地積			233.57	m ²

作成者 土地家屋調査士 佐賀市東与賀町大字下古賀1209-1
石丸 隆 幸
(令和 5年 9月 3日作成)

申請人 株式会社 トーヨーハウジング
代表取締役 吉岡 政弘

縮尺 1/

地番 1049-1
1049-4ないし1049-23

地積測量図

土地の所在 神崎市千代田町境原字一本柳

地番 ⑥ 1049-8				
測点	X _n	Y _n	(X _{n+1} - X _{n-1})Y _n	距離
X74	29853.218	-60288.643	-904329.645000	5.02
949P	29850.625	-60284.341	800033.489411	11.03
957	29839.947	-60287.124	163136.957544	11.77
948	29847.919	-60278.463	-454981.838724	1.34
947	29847.495	-60277.186	25858.912794	0.10
X75	29847.490	-60277.078	870521.560476	14.75
KK88	29833.053	-60280.113	715223.540745	12.49
KK52	29835.625	-60292.344	-1215795.116760	17.97
倍面積			-332.139514	
面積			166.069757	
地積			166.06	m ²

地番 ⑦ 1049-9				
測点	X _n	Y _n	(X _{n+1} - X _{n-1})Y _n	距離
X75	29847.490	-60277.078	-867387.152420	1.05
K947-1	29847.443	-60276.025	25918.690750	8.56
946	29847.060	-60267.465	63160.303320	3.33
X76	29846.395	-60264.194	1002494.867190	16.31
KK54	29830.425	-60267.555	804089.718810	12.83
KK88	29833.053	-60280.113	-1028680.128345	14.75
倍面積			-403.700695	
面積			201.850347	
地積			201.85	m ²

地番 ⑧ 1049-10				
測点	X _n	Y _n	(X _{n+1} - X _{n-1})Y _n	距離
X76	29846.395	-60264.194	-909266.159072	4.43
945	29845.513	-60259.851	173849.670135	4.94
944	29843.510	-60255.329	245660.976333	4.01
X77	29841.436	-60251.889	949690.274418	13.98
KK55	29827.748	-60254.775	663465.327525	13.05
KK54	29830.425	-60267.555	-1123809.098085	16.31
倍面積			-409.008746	
面積			204.504373	
地積			204.50	m ²

地番 ⑨ 1049-11				
測点	X _n	Y _n	(X _{n+1} - X _{n-1})Y _n	距離
X77	29841.436	-60251.889	-804422.970039	0.65
943	29841.099	-60251.330	243837.132510	8.00
942	29837.389	-60244.236	295618.466052	3.04
K11	29836.192	-60241.432	219278.812480	6.33
K10	29833.749	-60235.587	600127.153281	7.68
X35	29826.229	-60237.177	552013.490028	3.00
KK56	29824.585	-60239.691	-91504.090629	15.41
KK55	29827.748	-60254.775	-1015353.213525	13.98
倍面積			-405.219842	
面積			202.609921	
地積			202.60	m ²

地番 ⑩ 1049-12				
測点	X _n	Y _n	(X _{n+1} - X _{n-1})Y _n	距離
KK39	29820.893	-60251.399	-871476.235136	10.67
KK38	29818.718	-60240.949	283252.942198	3.01
KK37	29816.191	-60239.306	1029128.303704	14.88
KK36	29801.634	-60242.435	719113.946595	12.72
KK35	29804.254	-60254.883	-1160448.791697	16.99
倍面積			-429.834336	
面積			214.917168	
地積			214.91	m ²

地番 ⑪ 1049-13				
測点	X _n	Y _n	(X _{n+1} - X _{n-1})Y _n	距離
KK40	29823.832	-60265.448	-826179.026632	14.35
KK39	29820.893	-60251.399	1179601.889622	16.99
KK35	29804.254	-60254.883	942446.625003	4.89
KK34	29805.252	-60259.673	-176560.841890	9.46
KK87	29807.184	-60268.940	-1119796.905200	17.01
倍面積			-488.259097	
面積			244.129548	
地積			244.12	m ²

地番 ⑫ 1049-14				
測点	X _n	Y _n	(X _{n+1} - X _{n-1})Y _n	距離
KK40	29823.832	-60265.448	1137088.472864	17.01
KK87	29807.184	-60268.940	905299.747740	7.92
KK32	29808.811	-60276.699	-195718.441653	7.91
KK29	29810.431	-60284.443	-982877.558672	15.00
KK30	29825.115	-60281.366	-823684.585024	4.99
KK31	29824.095	-60276.472	-56479.054264	2.00
KK41	29826.052	-60276.058	15852.603254	10.83
倍面積			-518.815755	
面積			259.407877	
地積			259.40	m ²

地番 ⑬ 1049-15				
測点	X _n	Y _n	(X _{n+1} - X _{n-1})Y _n	距離
KK42	29827.071	-60280.954	-56483.253898	5.00
KK41	29826.052	-60276.058	179381.548608	2.00
KK31	29824.095	-60276.472	56479.054264	4.99
KK30	29825.115	-60281.366	-179397.345216	1.99
倍面積			-19.996242	
面積			9.998121	
地積			9.99	m ²

作成者 土地家屋調査士 佐賀市東与賀町大字下古賀1209-1
石丸 隆 幸
(令和 5年 9月 3日作成)

申請人 株式会社 トーヨーハウジング
代表取締役 吉岡 政弘
縮尺 1/

地番 1049-1
1049-4ないし1049-23

地積測量図

土地の所在 神崎市千代田町境原字一本柳

地番 ⑭ 1049-16				
測点	Xn	Yn	(Xn+1 - Xn-1)Yn	距離
KK43	29830.025	-60295.010	-825559.276920	14.36
KK42	29827.071	-60280.954	295979.484140	1.99
KK30	29825.115	-60281.366	1003081.930240	15.00
KK29	29810.431	-60284.443	767722.381605	9.48
KK28	29812.380	-60293.722	-177745.892456	4.87
KK27	29813.379	-60298.491	-1063966.873695	17.00
倍面積			-488.247086	
面積			244.123543	
地積			244.12	m ²

地番 ⑮ 1049-17				
測点	Xn	Yn	(Xn+1 - Xn-1)Yn	距離
KK44	29832.955	-60309.063	-826596.017478	14.35
KK43	29830.025	-60295.010	1180335.115760	17.00
KK27	29813.379	-60298.491	849002.753280	12.52
KK26	29815.945	-60310.751	-177313.607940	1.82
KK25	29816.319	-60312.542	-1025916.339420	16.99
倍面積			-488.095798	
面積			244.047899	
地積			244.04	m ²

地番 ⑯ 1049-18				
測点	Xn	Yn	(Xn+1 - Xn-1)Yn	距離
KK92	29835.425	-60320.797	50066.261510	11.99
KK44	29832.955	-60309.063	1152264.957678	16.99
KK25	29816.319	-60312.542	826764.325736	14.31
KK24	29819.247	-60326.551	-232739.833758	1.00
KK16	29820.177	-60326.165	-877021.786770	13.90
KK93	29833.785	-60323.313	-919809.876624	3.00
倍面積			-475.952228	
面積			237.976114	
地積			237.97	m ²

地番 ⑰ 1049-19				
測点	Xn	Yn	(Xn+1 - Xn-1)Yn	距離
KK24	29819.247	-60326.551	-372697.432078	14.31
KK25	29816.319	-60312.542	199152.013684	1.82
KK26	29815.945	-60310.751	730966.302120	12.00
KK12	29804.199	-60313.211	509948.199005	16.00
KK13	29807.490	-60328.875	-358474.175250	3.00
KK14	29810.141	-60330.294	-709303.266558	9.84
倍面積			-408.359077	
面積			204.179538	
地積			204.17	m ²

地番 ⑱ 1049-20				
測点	Xn	Yn	(Xn+1 - Xn-1)Yn	距離
KK26	29815.945	-60310.751	-553652.694180	12.52
KK27	29813.379	-60298.491	214964.120415	4.87
KK28	29812.380	-60293.722	768142.018280	11.99
KK11	29800.639	-60296.182	493283.064942	17.39
KK12	29804.199	-60313.211	-923154.007566	12.00
倍面積			-417.498109	
面積			208.749054	
地積			208.74	m ²

地番 ⑲ 1049-21				
測点	Xn	Yn	(Xn+1 - Xn-1)Yn	距離
KK28	29812.380	-60293.722	-590396.125824	9.48
KK29	29810.431	-60284.443	215155.177067	7.91
KK32	29808.811	-60276.699	804995.315145	11.98
KK10	29797.076	-60279.157	492601.271004	17.39
KK11	29800.639	-60296.182	-922772.769328	11.99
倍面積			-417.131936	
面積			208.565968	
地積			208.56	m ²

地番 ⑳ 1049-22				
測点	Xn	Yn	(Xn+1 - Xn-1)Yn	距離
KK32	29808.811	-60276.699	-609276.873492	7.92
KK87	29807.184	-60268.940	214497.157460	9.46
KK34	29805.252	-60259.673	824051.028275	11.99
KK09	29793.509	-60262.130	492703.174880	17.39
KK10	29797.076	-60279.157	-922391.660414	11.98
倍面積			-417.173291	
面積			208.586645	
地積			208.58	m ²

地番 ㉑ 1049-23				
測点	Xn	Yn	(Xn+1 - Xn-1)Yn	距離
KK34	29805.252	-60259.673	-647490.186385	4.89
KK35	29804.254	-60254.883	218002.166694	12.72
KK36	29801.634	-60242.435	706704.004985	9.31
KK06	29792.523	-60244.383	585695.891526	0.62
KK07	29791.912	-60244.534	130308.927042	3.03
KK08	29790.360	-60247.147	-96214.693759	15.31
KK09	29793.509	-60262.130	-897423.639960	11.99
倍面積			-417.529857	
面積			208.764928	
地積			208.76	m ²

作成者 土地家屋調査士 佐賀市東与賀町大字下古賀1209-1
石丸 隆 幸
(令和 5年 9月 3日作成)

申請人 株式会社 トーヨーハウジング
代表取締役 吉岡 政弘
縮尺 1/

地番 1049-1
1049-4ないし1049-23

地積測量図

土地の所在 神崎市千代田町境原字一本柳

本測量に使用した基準点

測点名	X座標	Y座標	標識	備考
EJ23-1	29957.803	-60332.550	プラスチック杭	地籍多角点
EJ23-2	30048.364	-60320.807	プラスチック杭	地籍多角点

引照点座標一覧

測点名	X座標	Y座標	標識
TIN-1	29770.870	-60347.709	金属鋲
TIN-2	29741.991	-60256.088	金属鋲

引照点表

	点名	夾角	距離	標識
器械点	TIN-1			金属鋲
後視点	TIN-2	0-00-00	96.064	金属鋲
視準点	955	267-05-34	93.043	プラスチック杭
	KA1169	267-10-48	90.058	プラスチック杭
	X33	267-45-15	74.853	
	1232	269-14-25	52.105	プラスチック杭
	81	272-22-52	31.856	金属鋲
	17	274-56-48	32.092	
	18	277-45-30	34.616	
器械点	TIN-2			金属鋲
後視点	TIN-1	0-00-00	96.064	金属鋲
視準点	K10	85-05-58	94.020	金属プレート
	L775	85-11-45	81.947	金属鋲
	L750	86-59-51	56.778	金属鋲
	P139	87-07-36	55.436	金属鋲
	K54	87-28-58	51.917	金属鋲
	82	86-50-15	40.822	
	20	84-28-25	40.946	
	19	81-46-36	43.211	

測地系	日本測地系
座標系	Ⅱ系
測量年月日	令和5年9月3日

面積一覧表

地番名	面積
1049-1	1347.399167 m ²
1049-4	29.926073 m ²
1049-5	223.596931 m ²
1049-6	259.023337 m ²
1049-7	233.570970 m ²
1049-8	166.069757 m ²
1049-9	201.850347 m ²
1049-10	204.504373 m ²
1049-11	202.609921 m ²
1049-12	214.917168 m ²
1049-13	244.129548 m ²
1049-14	259.407877 m ²
1049-15	9.998121 m ²
1049-16	244.123543 m ²
1049-17	244.047899 m ²
1049-18	237.976114 m ²
1049-19	204.179538 m ²
1049-20	208.749054 m ²
1049-21	208.565968 m ²
1049-22	208.586645 m ²
1049-23	208.764928 m ²
合計	5361.997279 m ²

作成者 土地家屋調査士 佐賀市東与賀町大字下古賀1209-1
石丸 隆 幸 (令和 5年 9月 3日作成)

申請人 株式会社 トーヨーハウジング
代表取締役 吉岡 政弘

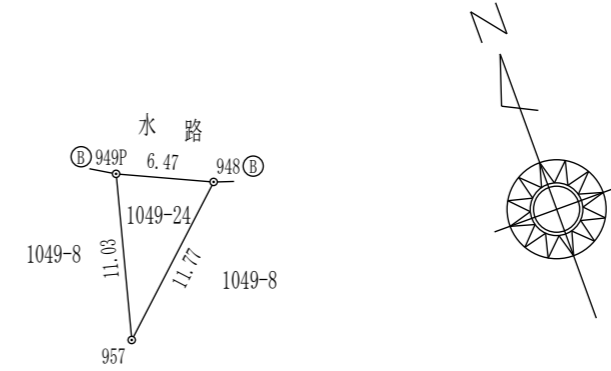
縮尺 1

地番	1049-24
----	---------

土地の所在	神崎市千代田町境原字一本柳
-------	---------------

座標求積表

地番	1049-24			
測点	X _n	Y _n	(X _{n+1} - X _{n-1})Y _n	距離
949P	29850.625	-60284.341	-480586.766452	6.47
948	29847.919	-60278.463	643653.427914	11.77
957	29839.947	-60287.124	-163136.957544	11.03
	倍面積		-70.296082	
	面積		35.148041	
	地積		35.14	m ²



本測量に使用した基準点

測点名	X座標	Y座標	標識	備考
EJ23-1	29957.803	-60332.550	プラスチック杭	地籍多角点
EJ23-2	30048.364	-60320.807	プラスチック杭	地籍多角点

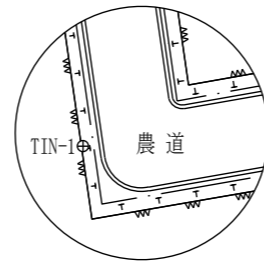
引照点座標一覧

測点名	X座標	Y座標	標識
TIN-1	29770.870	-60347.709	金属鉋
TIN-2	29741.991	-60256.088	金属鉋

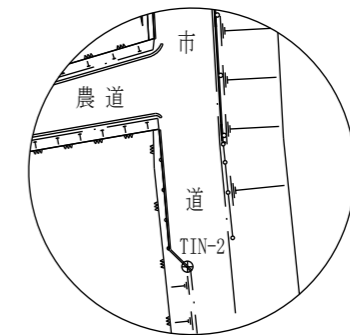
引照点表

	点名	夾角	距離	標識
器械点	TIN-1			金属鉋
後視点	TIN-2	0-00-00	96.064	金属鉋
視準点	949P	290-58-24	101.864	金属鉋
	948	294-27-07	103.593	金属鉋
	957	293-45-28	91.881	

測地系	日本測地系
座標系	II系
測量年月日	令和5年9月3日



TIN-1 詳細図



TIN-2 詳細図

凡例
ⓑ・・・金属鉋

作成者	土地家屋調査士	佐賀市東与賀町大字下古賀1209-1
		石丸 隆 幸 (令和 5年 9月 3日作成)

申請人	株式会社 トーヨーハウジング 代表取締役 吉岡 政弘
-----	-------------------------------

縮尺	1 / 500
----	---------